



m&c

Technical Partner



OCRI - Osservatorio Crisi
e Risanamento delle Imprese



marketing, comunicazione

Con il patrocinio di



CRIET Incontra 2018

L'impatto della digital transformation sulla comunicazione della Pubblica Amministrazione

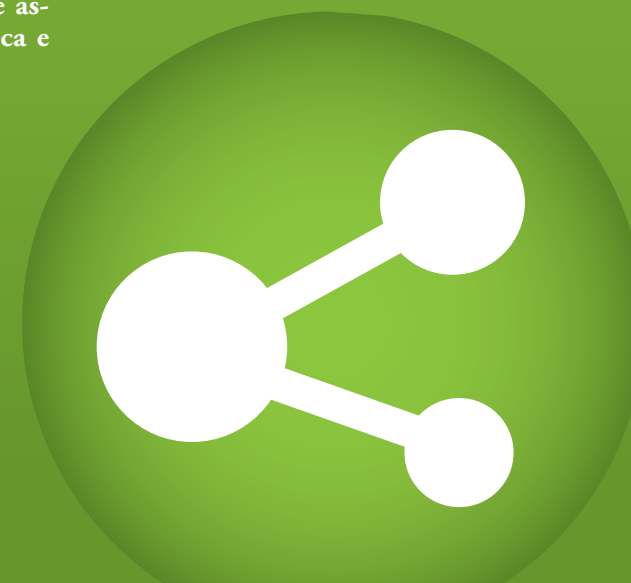
MILANO, 4 maggio 2018
UNIVERSITÀ DEGLI STUDI
DI MILANO-BICOCCA
Auditorium, Edificio U12
Via Vizzola 5, Milano

CRIET Incontra è l'attività del Centro di Ricerca Interuniversitario in Economia del Territorio che si propone di far confrontare, su una serie di tematiche di primario interesse per lo sviluppo territoriale, gli studiosi con i decisori delle imprese e delle istituzioni, le idee con i fatti, le teorie con le pratiche. Tramite CRIET Incontra studiosi, esponenti delle maggiori istituzioni pubbliche e private in Italia, mettono a disposizione le loro conoscenze e i risultati dei progetti di ricerca per poter dare un apporto significativo allo sviluppo sostenibile del territorio, e presentarsi come supporto operativo per lo sviluppo delle economie locali.

L'obiettivo principale di CRIET Incontra è quello di aiutare a spiegare le relazioni che si intrecciano, su un determinato territorio, tra dinamiche delle imprese e dinamiche delle istituzioni affinché esse assumano un ruolo adeguato nell'analisi scientifica e nella valutazione strategica dei singoli decisori.

INFO:
www.criet.unimib.it
criet.incontra@unimib.it

SEDE INTERUNIVERSITARIA
Università di Milano-Bicocca, Edificio U7
Via Bicocca degli Arcimboldi 8 - 20126 Milano



L'impatto della digital transformation sulla comunicazione della Pubblica Amministrazione

Project leader: Angelo Di Gregorio

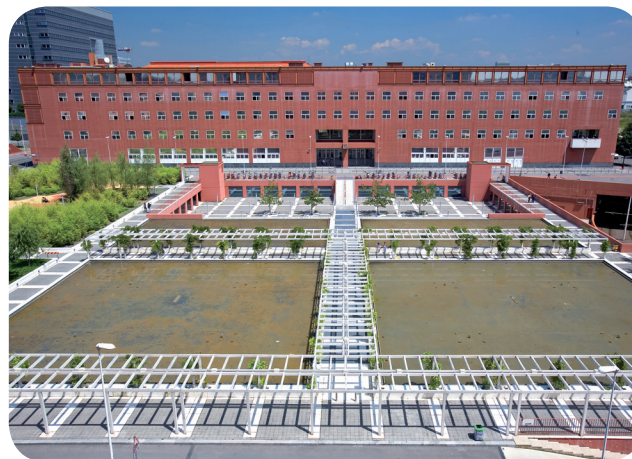
La legge 150/2000 ha definito confini e finalità delle attività di comunicazione realizzate da un soggetto pubblico. Per la prima volta nel nostro sistema si riconosce alla comunicazione il carattere di risorsa prioritaria e strutturale, attraverso una distinzione decisa dalle altre attività amministrative. Il legislatore dimostra di aver capito esattamente quali siano i problemi e come deve essere regolamentata la materia.

Se il legislatore ha dimostrato lungimiranza, nella prassi operativa non di rado si sono manifestate difficoltà applicative. Difficoltà sempre di più messe in evidenza dall'evoluzione tecnologica intervenuta in questi ultimi due decenni e che solo in parte è stata recepita dalla parallela evoluzione normativa. Infatti, gli interventi legislativi del periodo (L. 190/2012, Dlg. 33-39/2013, L. 79/2017) hanno suggerito l'adozione di modelli organizzativi coerenti con il cambiamento indotto dalla trasformazione digitale da un lato, ma, dall'altro, si sono rilevati solo in parte organici fra di loro mettendo in evidenza la resistenza al cambiamento tipica delle organizzazioni complesse come la PA. Pertanto, nella concreta attuazione, le pratiche manageriali si sono manifestate in modo non uniforme in tutto il territorio nazionale, accentuando le differenze territoriali preesistenti.

L'obiettivo dell'incontro è quindi quello di avviare un dibattito sull'opportunità di adottare un nuovo paradigma nella comunicazione pubblica che, in modo organico, includa anche tutte le modalità di interazione dell'era digitale.

Programma

- 9.30 Accredimento dei partecipanti**
- 10.00 Saluti e apertura dei lavori**
Angelo Di Gregorio
Direttore CRIET, Università di Milano-Bicocca
- 10.10 Presentazione della ricerca**
Riccardo Porcu
Direttore del Servizio Comunicazione Istituzionale, Regione Autonoma della Sardegna
- 10.30 Discussant**
Luca Comodo
Group director, IPSOS SOR
Patrizia Carrarini
Direttore della Comunicazione, Regione Lombardia
Paola Orlandini
Professore ordinario di Economia-Aziendale, Università di Milano-Bicocca
- 11.15 Tavola rotonda**
Davide Scodeggio
Chief Communications Officer, Triboo
Gianmarco Nebbiai
Direttore Responsabile, Innovazione.PA
Pier Attilio Superti
Direttore generale, Anci Lombardia
Aldo Cristadoro
CEO, Twig
Furio Garbagnati
Presidente e Amministratore delegato, Weber Shandwick
Irene De Piccoli
Manager, EasyGov Solutions
- Moderatore**
Francesca Parodi
Giornalista



Per informazioni scrivere a
criet.incontra@unimib.it